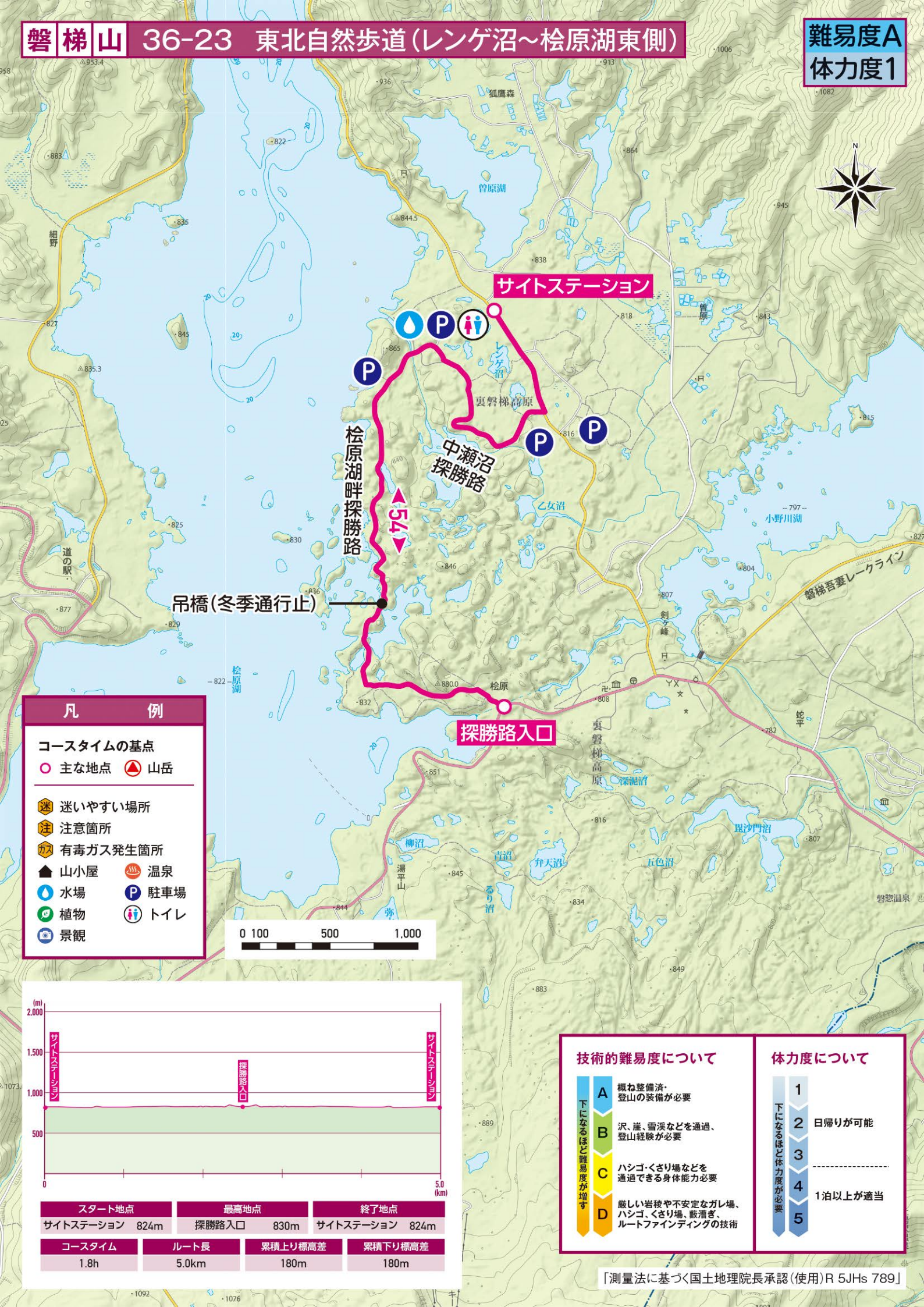


磐梯山 36-23 東北自然歩道(レンゲ沼~桧原湖東側)

難易度A
体力度1



凡 例

コースタイムの基点
 ○ 主な地点 ▲ 山岳

迷いやすい場所
 注意箇所
 有毒ガス発生箇所
 山小屋 温泉
 水場 駐車場
 植物 トイレ
 景観



スタート地点	最高地点	終了地点
サイトステーション 824m	探勝路入口 830m	サイトステーション 824m
コースタイム	ルート長	累積上り標高差
1.8h	5.0km	180m
		累積下り標高差
		180m

技術的難易度について

A 概ね整備済・登山の装備が必要
 B 沢、崖、雪渓などを通過、登山経験が必要
 C ハシゴ・くさり場などを通過できる身体能力が必要
 D 厳しい岩壁や不安定なガレ場、ハシゴ、くさり場、藪漕ぎ、ルートファインディングの技術

体力度について

1 下になるほど体力が必要
 2 日帰りが可能
 3
 4
 5 1泊以上が適当